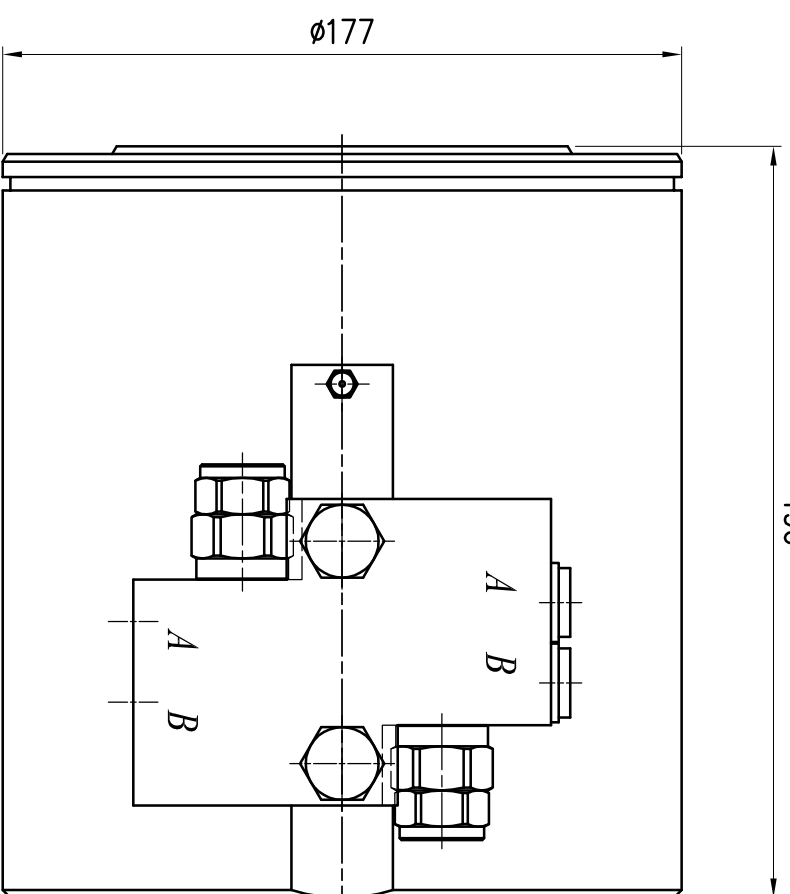
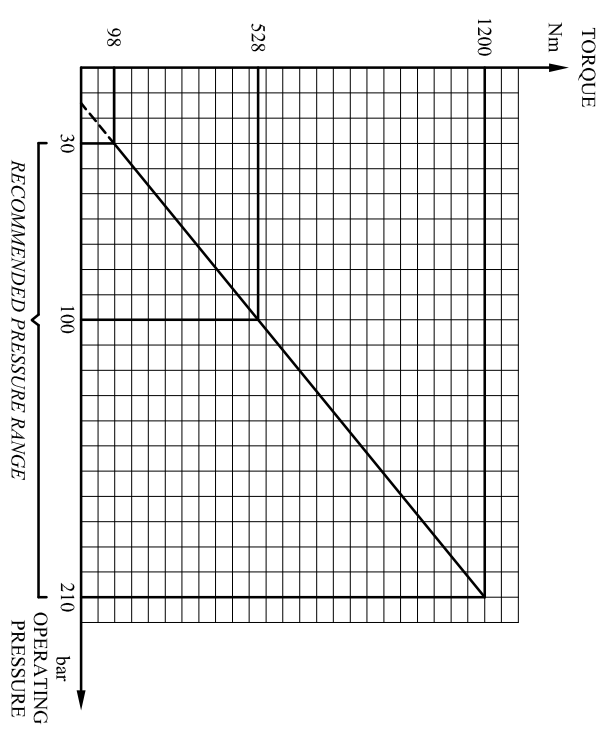


PRESSURE TO "A" TO MOVE



Attacchi (ports)	1/4 G
Angolo di rotazione (rotation angle)	180°
Coppia massima a 210 bar (max torque 210 bar)	1200 Nm
Coppia massima passiva (max passive torque)	1850 Nm
Cilindrata (displacement)	295 cm ³
Pressione massima (max pressure)	210 bar
Pressione di collaudo (test pressure)	320 bar
Momento ribaltante massimo con attacco a sbalzo (max moment capacity)	6900 Nm
Carico assiale massimo (max thrust capacity)	6000 N
Carico radiale massimo (max radial capacity)	6000 N
Peso (weight)	33 Kg
Temperatura (working temperature)	-20°C/80°C
Materiale guarnizioni (seals)	PTFE/ Polyurethane/ NBR

P → A ROTAZIONE R₁
P → B ROTAZIONE R₂



Data	18/05/09	Eliminaforo foro ø36 ed albero uscente W	Modifica
Note			
Denominazione	COMPLESSIVO ASSEMBLY		
Dis. N	H.978/180F1F1V		
Dis. CAD	H9\78\180F1F1V		
Sostituisce dis.	SCR.1957		

Gruppo	ATTUATORE ROT.ARC 55/180 ANG.180 CON O/C		
Disegn.	W		
Disegn.	02/04/05		
Approvato da:	[Signature]		
Scala	1:2		
Disegn.	W		
Disegn.	02/04/05		
Disegn.	[Signature]		

MOVECO s.r.l. 28075 Grignasco (NO) - I
MOVECO si riserva a termini di legge la proprietà del presente disegno con divieto di riprodurlo o comunicarlo a terzi senza sua autorizzazione